

**REGIONES, SUBREGIONES, CUENCAS Y
SUBCUENCAS HÍDRICAS ETAPA 2**

Atlas



Calle 5 N°366, La Plata, Buenos Aires. www.ada.gba.gov.ar



**SUBSECRETARÍA DE
RECURSOS HÍDRICOS**

**MINISTERIO DE INFRAESTRUCTURA
Y SERVICIOS PÚBLICOS**



**GOBIERNO DE LA PROVINCIA DE
BUENOS AIRES**



Autoridades Intervinientes:

Gobierno de la Provincia de Buenos Aires

Gobernador Dr. Axel Kicillof

Ministerio de Infraestructura y Servicios Públicos

Ministro Leonardo Javier Nardini

Subsecretaría de Recursos Hídricos

Subsecretario Ing. Guillermo Jelinski

Autoridad del Agua

Presidente Héctor Aníbal Olivera

Dirección Provincial de Planes Hídricos, Monitoreo y Alerta

Directora Ing. Verónica Sosio

Coordinadores

Mg. Verónica Guerrero Borges

Ing. Daniel E. Rives

Maximiliana Müller

Equipo de trabajo:

Mg. Lucía de Antueno

Ing. Brenda Vath

Lic. Guillermo Baldelló

Lic. David Orellano

Ing. M. Eugenia Moro,

D.C.V. Leandro Vazquez

Introducción

La Autoridad del Agua de la Provincia de Buenos Aires (ADA) como organismo responsable de la Gestión del Recurso Hídrico, en el marco de la Ley 12.257, está realizando el mapeo de las unidades y redes hidrográficas de la Provincia de Buenos Aires (PBA) como conjunto de datos geospaciales.

La Provincia de Buenos Aires presentó su primer Atlas de Cuencas y Regiones Hidrográficas de la Provincia de Buenos Aires - Etapa 1, que conformó una primera etapa en la definición y delimitación de las Regiones. En esta segunda etapa, se elaboraron los niveles de subregiones, cuencas, subcuencas y sectores, los que forman parte del sistema de datos georreferenciados abierto para su uso y distribución, a través del Sistema de Información Geográfica del ADA.

La base de datos hidrográfica se encuentra planteada como una colección agregada e integrada de información cartográfica coherente con los criterios nacionales de delimitación, captura y resolución del dato, contexto en el cual se establecieron estándares y procedimientos a escala provincial compatibles con los existentes a nivel nacional. Las pautas de diseño adoptadas permiten que a nivel local, regional y nacional se delimiten las unidades hidrográficas de manera consistente y precisa, mejorando la gestión de las cuencas mediante el intercambio eficiente de información y recursos, asegurando que los datos geográficos digitales puedan, además, ser utilizados e integrados con otros datos del Sistema de Información Geográfico del ADA, en el entorno de la Infraestructura de Datos Espaciales de la Provincia de Buenos Aires (IDEBA) e, incluso, otras bases de datos georreferenciadas.

Las unidades jerarquizadas están basadas en características topográficas e hidrológicas definidas a una escala de 1:25.000 y cuya revisión fue realizada a escala 1:10.000. Se emplearon

coordenadas proyectadas, siendo POSGAR 07 (Posiciones Geodésicas Argentinas 2007) el adoptado por el IGN como el Marco de Referencia Geodésico Nacional a través de la Disposición N° 20/2009 del 15 de mayo de 2009. Para el sector estudiado el sistema de coordenadas empleado fue POSGAR 2007 Argentina Zona 5.





Glosario

Región hídrica o hidrográfica: división administrativa principal de gestión. Es el área compuesta por varias subregiones y cuencas hidrográficas contiguas y de características hidrológicas (régimen, caudal), topográficas, geomorfológicas y climáticas similares, incluyendo las zonas costeras asociadas. La región hidrográfica es una división administrativa, pero física e hidrográficamente homogénea, constituyéndose como la unidad principal de planificación y gestión de las aguas superficiales a nivel provincial.

Subregión hídrica o hidrográfica: áreas de aporte de los principales cursos de la región - afluentes de primer orden. La subregión puede entenderse como una superficie definida a partir de la relación entre la importancia que tiene un curso principal y el área de drenaje superficial que involucra. Este sistema constituye la primera división interna de análisis hidrográfico de la región.

Cuenca Hidrográfica: unidad natural definida por las divisorias de aguas en un territorio dado, donde las aguas escurren superficialmente hacia un cuerpo de agua común (río, lago, mar, etc.).

Subcuenca: área de aporte de los afluentes de tercer orden inferior. La subcuenca puede entenderse como el área de drenaje superficial que presenta un curso de tercer orden, afluente directo del nivel anterior.

Sectores de transición: se definen como zonas o regiones sobre las que el paisaje es modelado bajo la acción conjunta

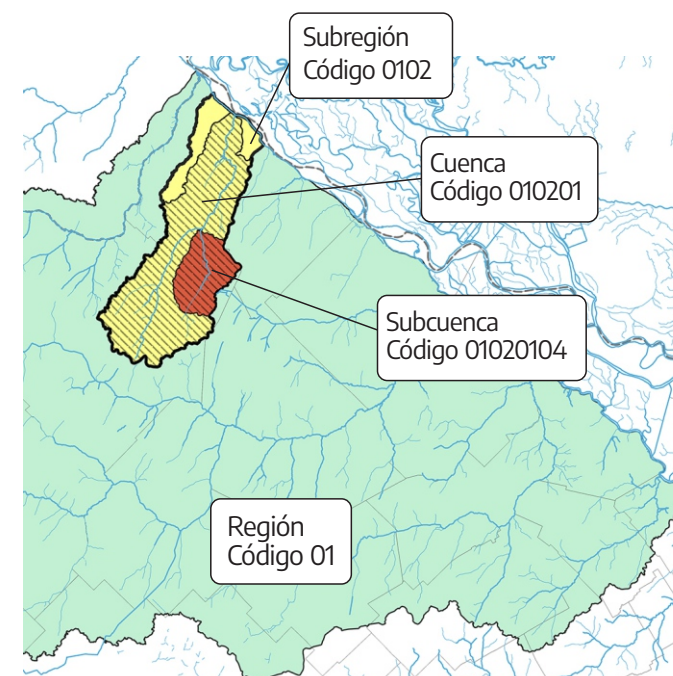
de dos o más cursos o cuerpos de agua. En la zona de análisis, este comportamiento se observa en las desembocaduras de los cursos afluentes al río Paraná.

Zonas de aporte directo: Se refiere a las áreas pertenecientes a la subregión que drenan sus aguas al curso receptor, de forma independiente del curso principal de la subregión.

Codificación:

Nivel	Nombre	Dígitos	Ejemplo
1	Región hidrográfica	2	01
2	Subregión hidrográfica	4	0102
3	Cuenca hidrográfica	6	010201
4	Subcuenca hidrográfica	8	01020204

CADA NIVEL APORTA 2 DÍGITOS AL CÓDIGO



Índice

Regiones y Subregiones

Región 01, Noreste. Vertiente Río Paraná.....pág 7
Subregión 01. Arroyo del Mediopág 8
Subregión 02. Arroyo Ramallopág 9
Subregión 03. Zanjón Ramallopág 10
Subregión 04. Arroyo Las Hermanaspág 11
Subregión 05. Arroyo Los Cueros.....pág 12
Subregión 06. Arroyo Espinillo.....pág 13
Subregión 07. Cuencas Menores.....pág 14
Subregión 08. Río Arrecifes.....pág 15
Subregión 09. Río Areco.....pág 16
Subregión 10. Vertientes Menores.....pág 17
Subregión 11. Arroyo De la Cruz.....pág 18

Región 02, Delta. Vertiente Río Paraná.
Región 03, AMBA. Vertiente Río de La Plata.
Región 04, Vertiente Río de La Plata y Río Samborombón (Vertiente Bahía Samborombón).
Región 05, Desagüe natural del Río Salado. Vertiente Bahía Samborombón.
Región 06, Noroeste. Vertiente Bahía Samborombón.
Región 07, Endorreica del Sudoeste. Vertiente Bahía Samborombón.
Región 08, Atlántica Oriental. Vertiente Bahía Samborombón.
Región 09, Costera Atlántica. Vertiente Atlántico.
Región 10, Mar Chiquita. Vertiente Atlántico.
Región 11, Atlántica Austral. Vertiente Atlántico.

Región 12, Bahía Blanca. Vertiente Atlántico.
Región 13, Norpatagónica. Vertiente Atlántico.



REGIÓN NOROESTE

DPPHMA
Dirección Provincial de
Planes Hídricos, Monitoreo y Alerta

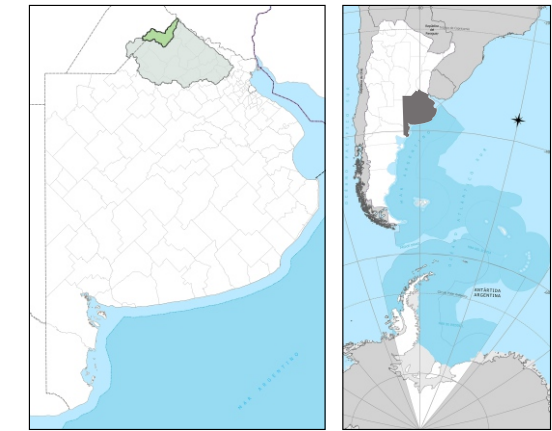
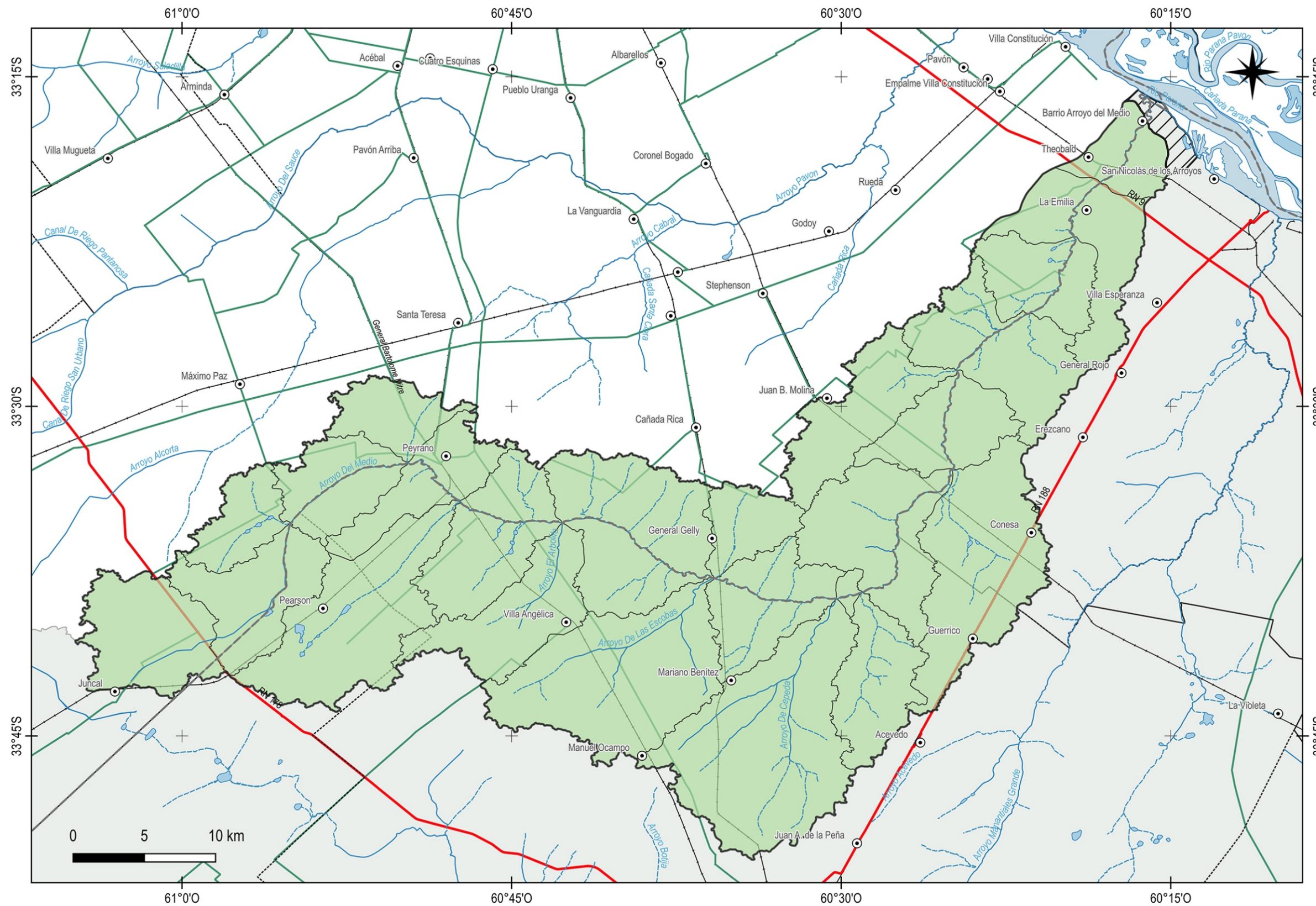


SUBSECRETARÍA DE
RECURSOS HÍDRICOS

MINISTERIO DE INFRAESTRUCTURA
Y SERVICIOS PÚBLICOS



GOBIERNO DE LA PROVINCIA DE
BUENOS AIRES



Referencias

- Región Noroeste
- Localidades
- Partidos / Departamentos
- Límite Interprovincial

Red vial

- Rutas Provinciales
- Rutas Nacionales
- Red Ferroviaria

Hidrografía

- Cursos de agua principales
- Cursos de agua secundarios
- Cuerpos de agua superficiales

Subregión Arroyo Del Medio

- Sector de transición Aº Del Medio-río Paraná
- Cuencas
- Subcuencas

Datum: POSGAR 2007 / Argentina 5 - EPSG:5347
Escala: 1:220.000
Escala de ploteo: A3

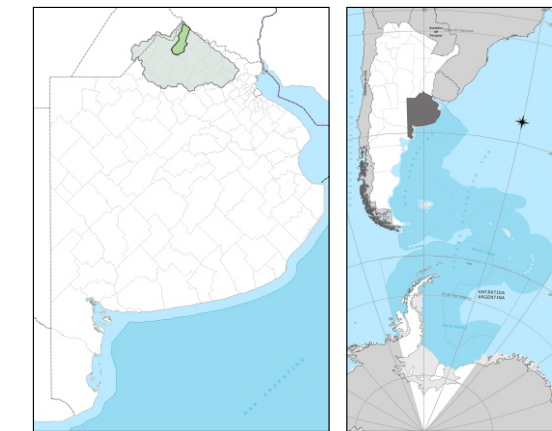
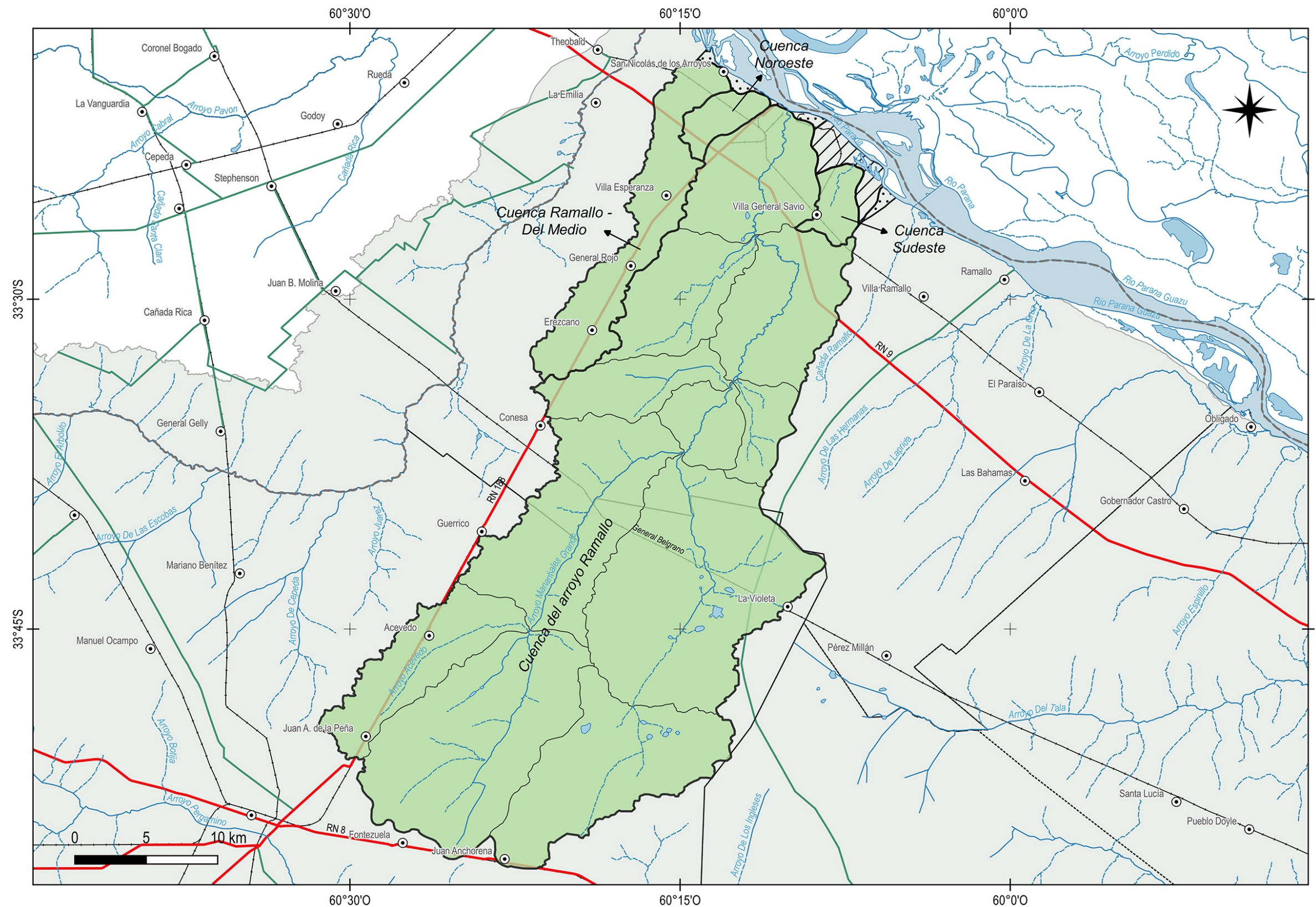
Fuentes:

Autoridad de Agua: Regiones, subregiones, cuencas, subcuencas, cuerpos y cursos de agua. (2022).
Instituto Geográfico Nacional: Mapa Físico-Político de la República Argentina. Red vial, divisiones políticas. (2016).

Superficie de la Subregión	1822,3 Km ²
Superficie en la Provincia de Buenos Aires	1130,7 Km ²
Superficie en la Provincia de Santa Fé	691,6 Km ²
Superficie de la Cuenca Arroyo del Medio	1810 Km ²
Superficie del Sector de Transición Arroyo del Medio-Paraná	12,3 Km ²

Partidos: Colón, Pergamino y San Nicolás
Curso Principal: Arroyo del Medio
Tributarios: cañada de la Paja, arroyo El Arbolito, arroyo de Las Escobas, arroyo de Cepeda, arroyo Juárez.
Curso Receptor: arroyo El Yaguarón, Río Paraná
Autoridad de Cuenca: Comité de la cuenca hídrica del arroyo del Medio





Referencias

- Región Noroeste
- Partidos / Departamentos
- Localidades
- Límite Interprovincial

Red vial

- Rutas Provinciales
- Rutas Nacionales
- Red Ferroviaria

Hidrografía

- Cursos de agua principales
- Cursos de agua secundarios
- Cuerpos de agua superficiales

Subregión arroyo Ramallo

- Aporte directo al río Paraná
- Sector de transición arroyo Ramallo-Río Paraná
- Cuencas
- Subcuencas

Datum: POSGAR 2007 / Argentina 5 - EPSG:5347
Escala: 1:220.000
Escala de ploteo: A3

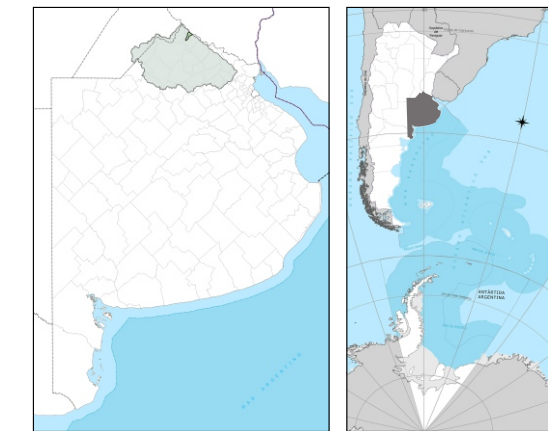
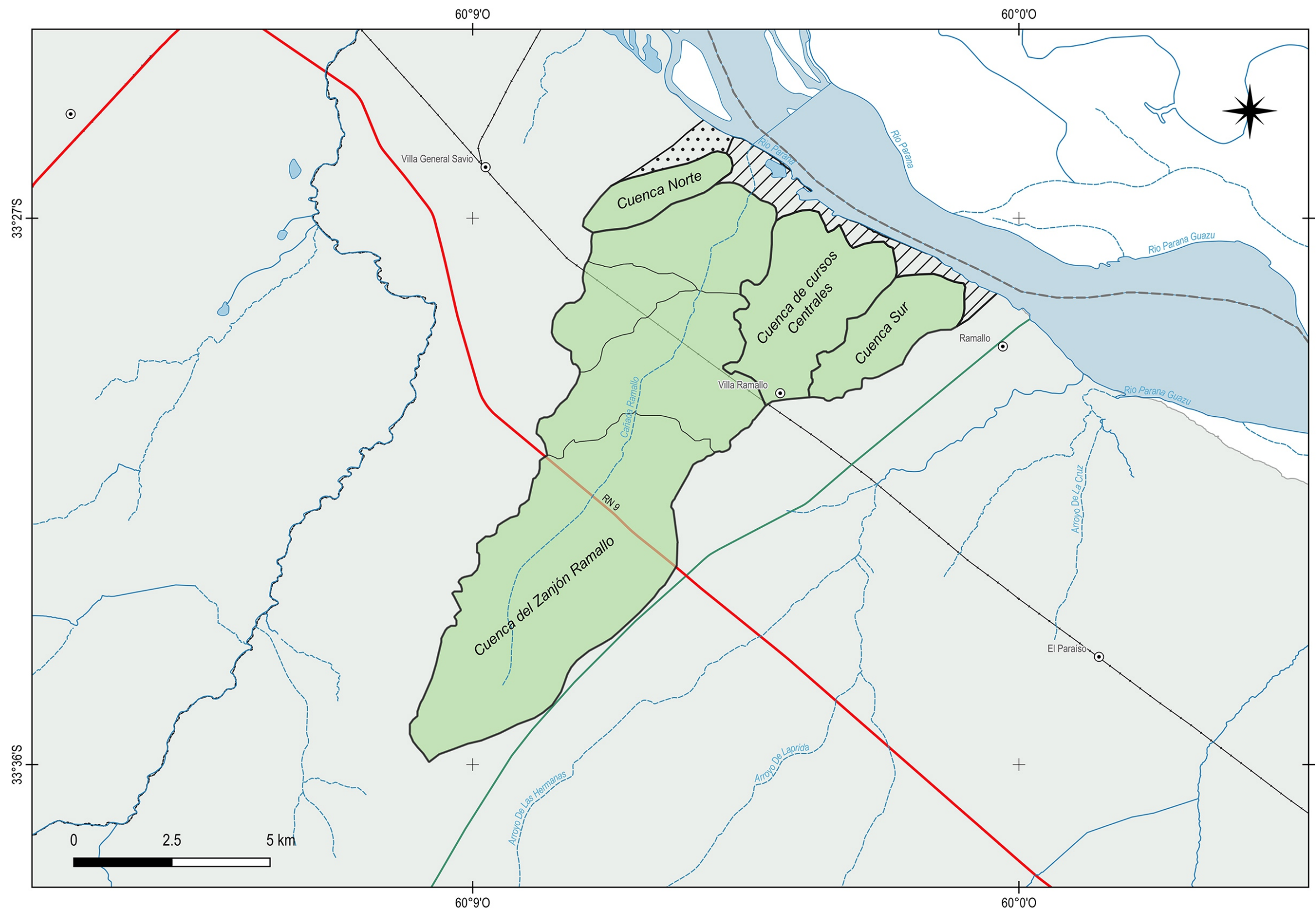
Fuentes:

Autoridad de Agua: Regiones, subregiones, cuencas, subcuencas, cuerpos y cursos de agua. (2022).
Instituto Geográfico Nacional: Mapa Físico-Político de la República Argentina. Red vial, divisiones políticas. (2016).

Superficie de la Subregión	1261.9 Km ²
Superficie de la cuenca del arroyo Ramallo	1104.6 Km ²
Superficie de la cuenca de la cuenca Ramallo - Del Medio	95.5 Km ²
Superficie de cuenca Ramallo Noroeste	18.8 Km ²
Superficie de la cuenca Ramallo Sudeste	18.5 Km ²
Superficie de la zona de aporte directo	7.7 Km ²
Superficie del sector de Transición arroyo Ramallo - Paraná	16.8 Km ²

Partidos: Pergamino, Ramallo, San Nicolás
Curso Principal: arroyo Ramallo
Tributarios: arroyo Manantiales Chico, Manantiales Grande, cañada Pantanosa
Curso receptor: río Paraná
Autoridad de Cuenca: Comité de la cuenca hídrica del Arroyo Del Medio





Referencias

- Región Noroeste
- Partidos / Departamentos
- Localidades
- Límite Interprovincial

Red vial

- Rutas Provinciales
- Rutas Nacionales
- Red Ferroviaria

Hidrografía

- Cursos de agua principales
- Cursos de agua secundarios
- Cuerpos de agua superficiales

Subregión Zanjón Ramallo

- Aporte directo al río Paraná
- Sector de transición arroyo Zanjón Ramallo-Río Paraná
- Cuencas
- Subcuencas

Datum: POSGAR 2007 / Argentina 5 - EPSG:5347
Escala: 1:80.000
Escala de ploteo: A3

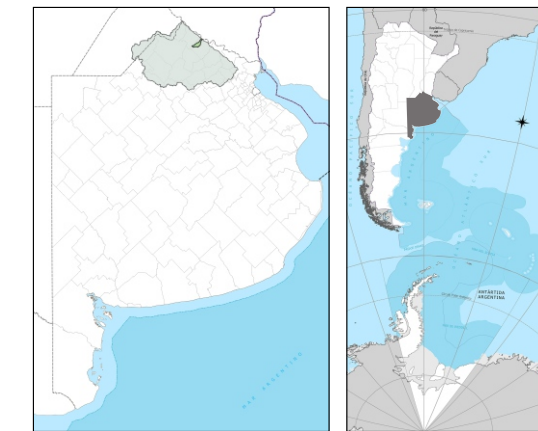
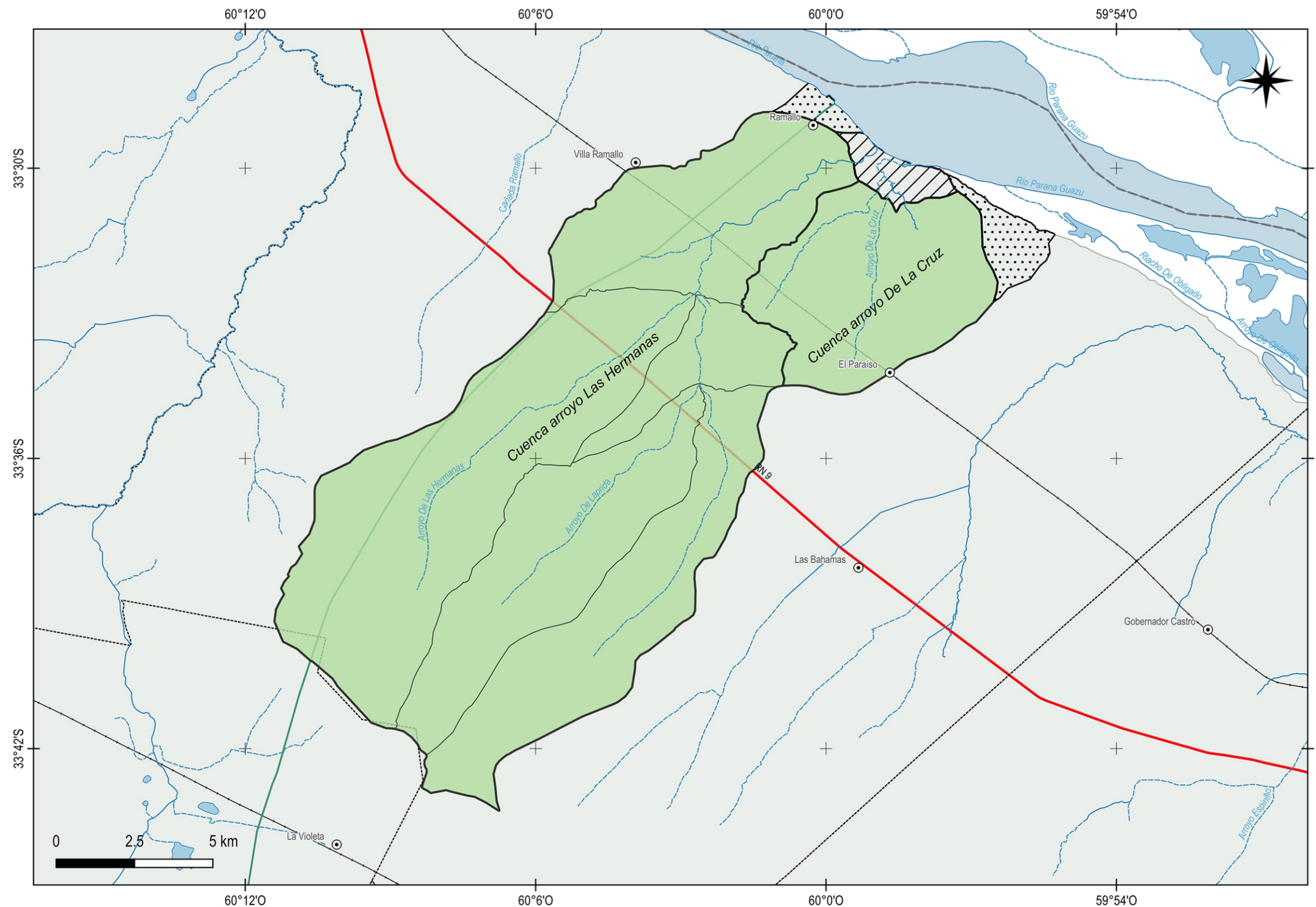
Fuentes:

Autoridad de Agua: Regiones, subregiones, cuencas, subcuencas, cuerpos y cursos de agua. (2022).
Instituto Geográfico Nacional: Mapa Físico-Político de la República Argentina. Red vial, divisiones políticas. (2016).

Superficie de la Subregión	104.4 Km ²
Superficie de la cuenca Zanjón Ramallo	71.1 Km ²
Superficie de la cuenca Zanjón Ramallo Norte	4.3 Km ²
Superficie de la cuenca Zanjón Ramallo Central (zona El Carpincho)	14.1 Km ²
Superficie de la cuenca zanjón Ramallo Sur	7.4 Km ²
Superficie de la zona de aporte directo	4.1 Km ²
Superficie del sector de Transición zanjón Ramallo - Paraná	3.3 Km ²

Partidos: Pergamino, Ramallo, San Nicolás
Curso Principal: arroyo Ramallo
Tributarios: arroyo Manantiales Chico, Manantiales Grande, cañada Pantanosa
Curso receptor: río Paraná
Autoridad de Cuenca: Comité de la cuenca hídrica del Río Arrecifes





Referencias

- Región Noroeste
- Partidos / Departamentos
- Localidades
- Límite Interprovincial

Red vial

- Rutas Provinciales
- Rutas Nacionales
- Red Ferroviaria

Hidrografía

- Cursos de agua principales
- Cursos de agua secundarios
- Cuerpos de agua superficiales

Subregión arroyo Las Hermanas

- Aporte directo al río Paraná
- Sector de transición arroyo Las Hermanas-Río Paraná
- Cuencas
- Subcuencas

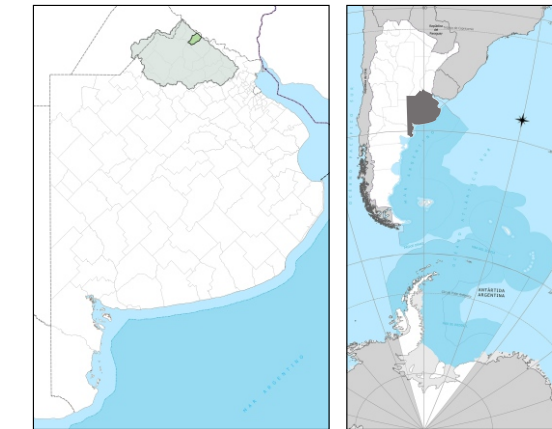
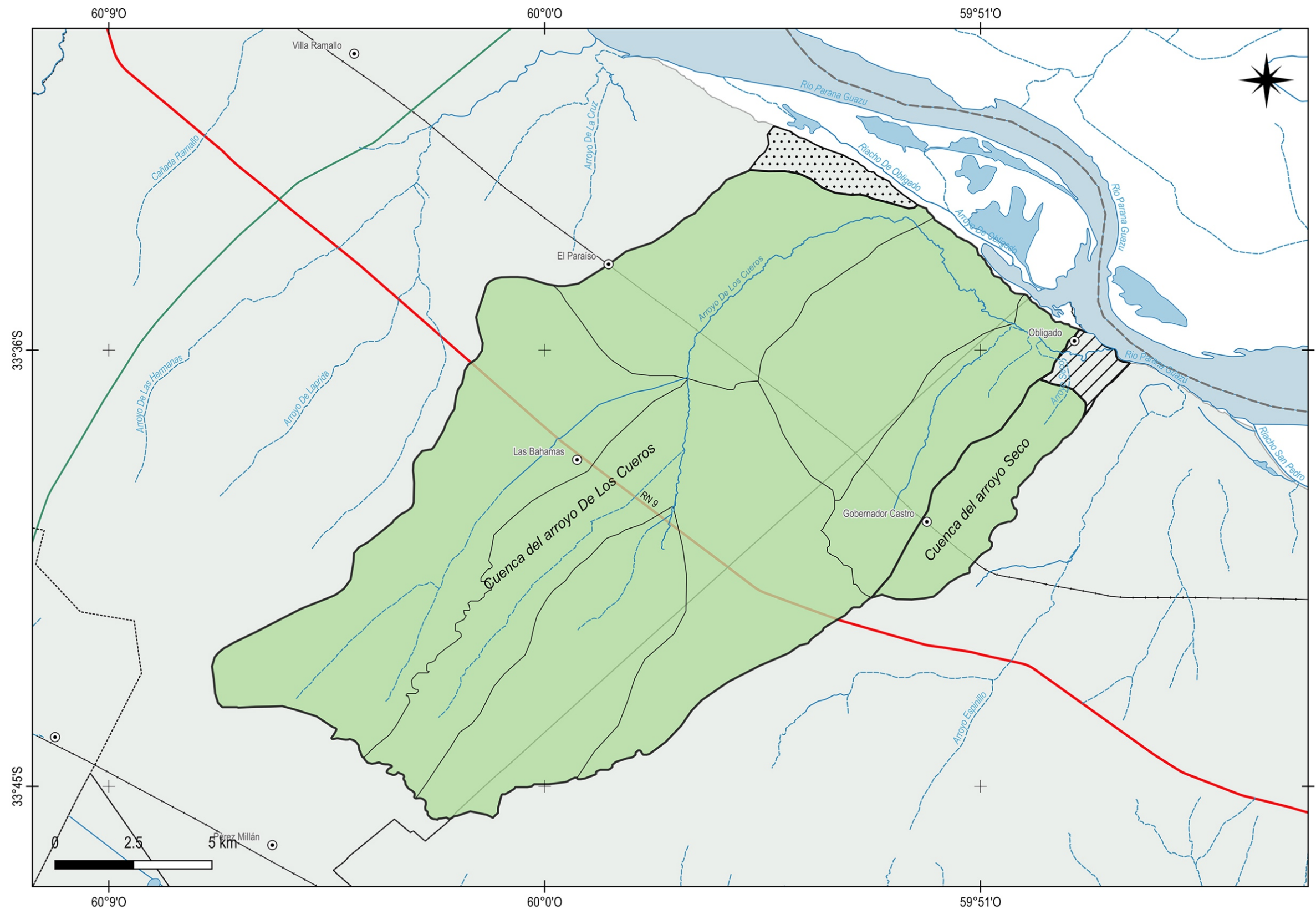
Datum: POSGAR 2007 / Argentina 5 - EPSG:5347
Escala: 1:100.000
Escala de ploteo: A3

Fuentes:

Autoridad de Agua: Regiones, subregiones, cuencas, subcuencas, cuerpos y cursos de agua. (2022).
Instituto Geográfico Nacional: Mapa Físico-Político de la República Argentina. Red vial, divisiones políticas. (2016).

Superficie de la Subregión	288.3 Km ²
Superficie de la cuenca del arroyo Las Hermanas	231.5 Km ²
Superficie de la cuenca del arroyo de La Cruz	43.9 Km ²
Superficie del sector de Transición zanjón Ramallo - Paraná	5 Km ²
Superficie de la zona de aporte directo al río Paraná	8 Km ²

Partidos: Ramallo
Curso Principal: arroyo de Las Hermanas
Tributarios: Cañada de Laprida, arroyo de La Cruz
Curso receptor: río Paraná
Autoridad de Cuenca: Comité de la cuenca hídrica del Río Arrecifes



Referencias

- Región Noroeste
- Partidos / Departamentos
- Localidades
- Límite Interprovincial

Red vial

- Rutas Provinciales
- Rutas Nacionales
- Red Ferroviaria

Hidrografía

- Cursos de agua principales
- Cursos de agua secundarios
- Cuerpos de agua superficiales

Subregión arroyo de Los Cueros

- Aporte directo al Riacho de Obligado
- Sector de transición arroyo de Los Cueros-Río Paraná
- Cuencas
- Subcuencas

Datum: POSGAR 2007 / Argentina 5 - EPSG:5347

Escala: 1:100.000

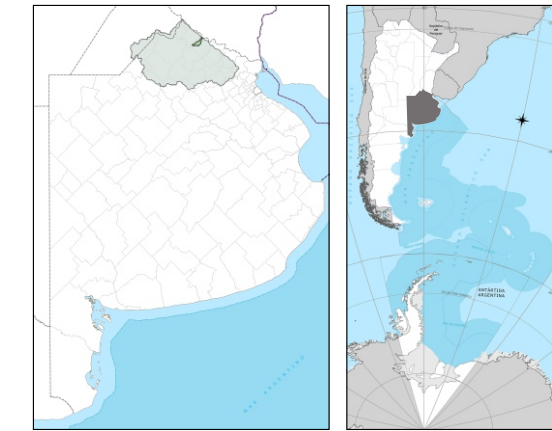
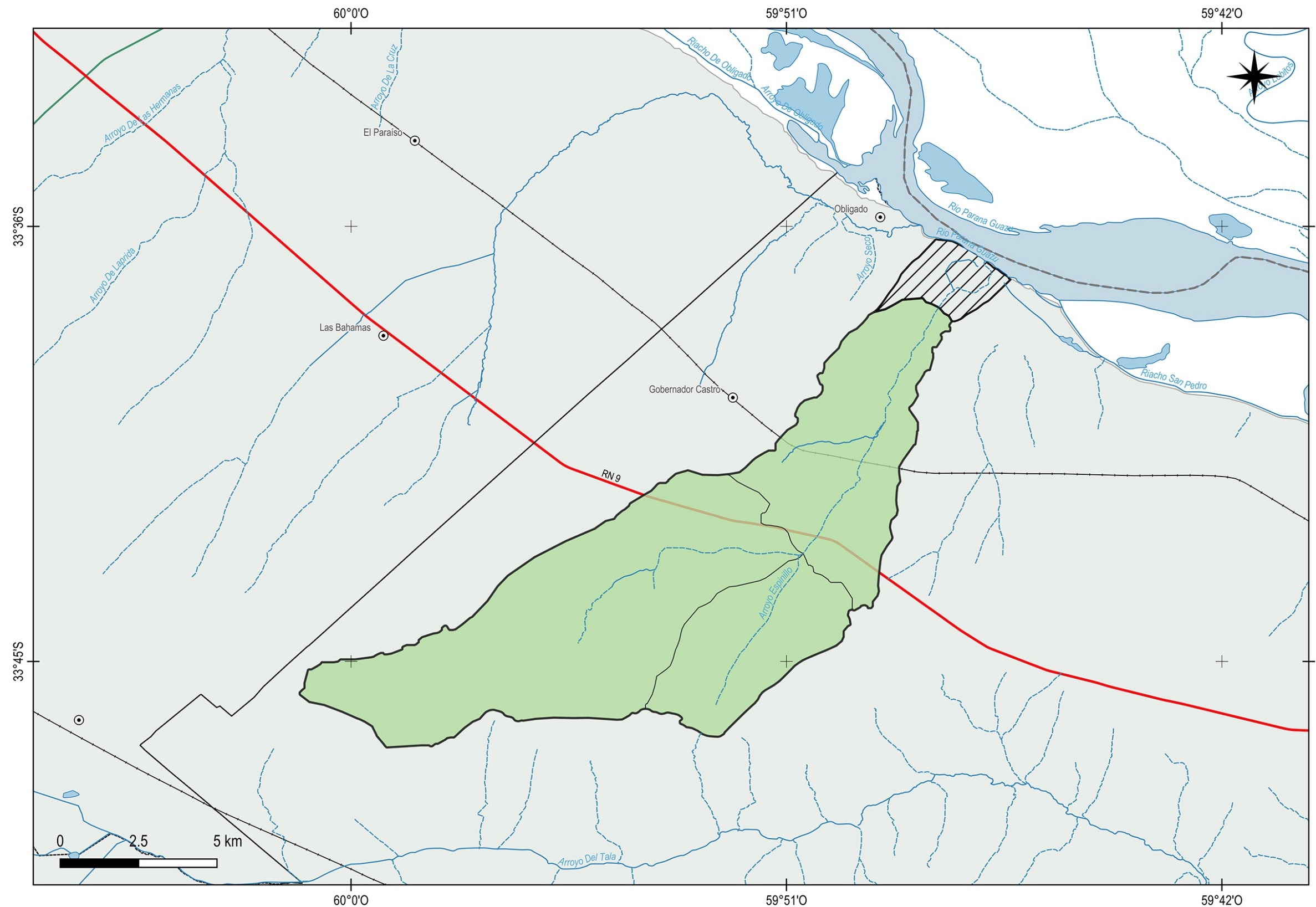
Escala de ploteo: A3

Fuentes:

Autoridad de Agua: Regiones, subregiones, cuencas, subcuencas, cuerpos y cursos de agua. (2022).
Instituto Geográfico Nacional: Mapa Físico-Político de la República Argentina. Red vial, divisiones políticas. (2016).

Superficie de la Subregión	379.4 Km ²
Superficie de la cuenca del arroyo de Los Cueros	369.4 Km ²
Superficie de la cuenca del arroyo Seco	19.9 Km ²
Superficie del sector de Transición arroyo de Los Cueros - Paraná	4.1 Km ²
Superficie de la zona de aporte directo al río Paraná	6 Km ²

Partidos: Ramallo, San Pedro
 Curso Principal: arroyo de Los Cueros
 Tributarios: arroyos S/N, Arroyo Seco
 Curso receptor: río Paraná
 Autoridad de Cuenca: Comité de la cuenca hídrica del Río Arrecifes



Referencias

- Región Noroeste
- Partidos / Departamentos
- Localidades
- Límite Interprovincial

Red vial

- Rutas Provinciales
- Rutas Nacionales
- Red Ferroviaria

Hidrografía

- Cursos de agua principales
- Cursos de agua secundarios
- Cuerpos de agua superficiales

Subregión arroyo Espinillo

- Sector de transición arroyo Espinillo-Río Paraná
- Cuenca del Arroyo Espinillo
- Subcuencas

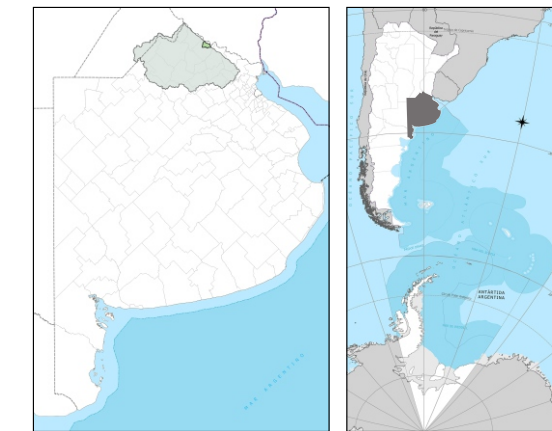
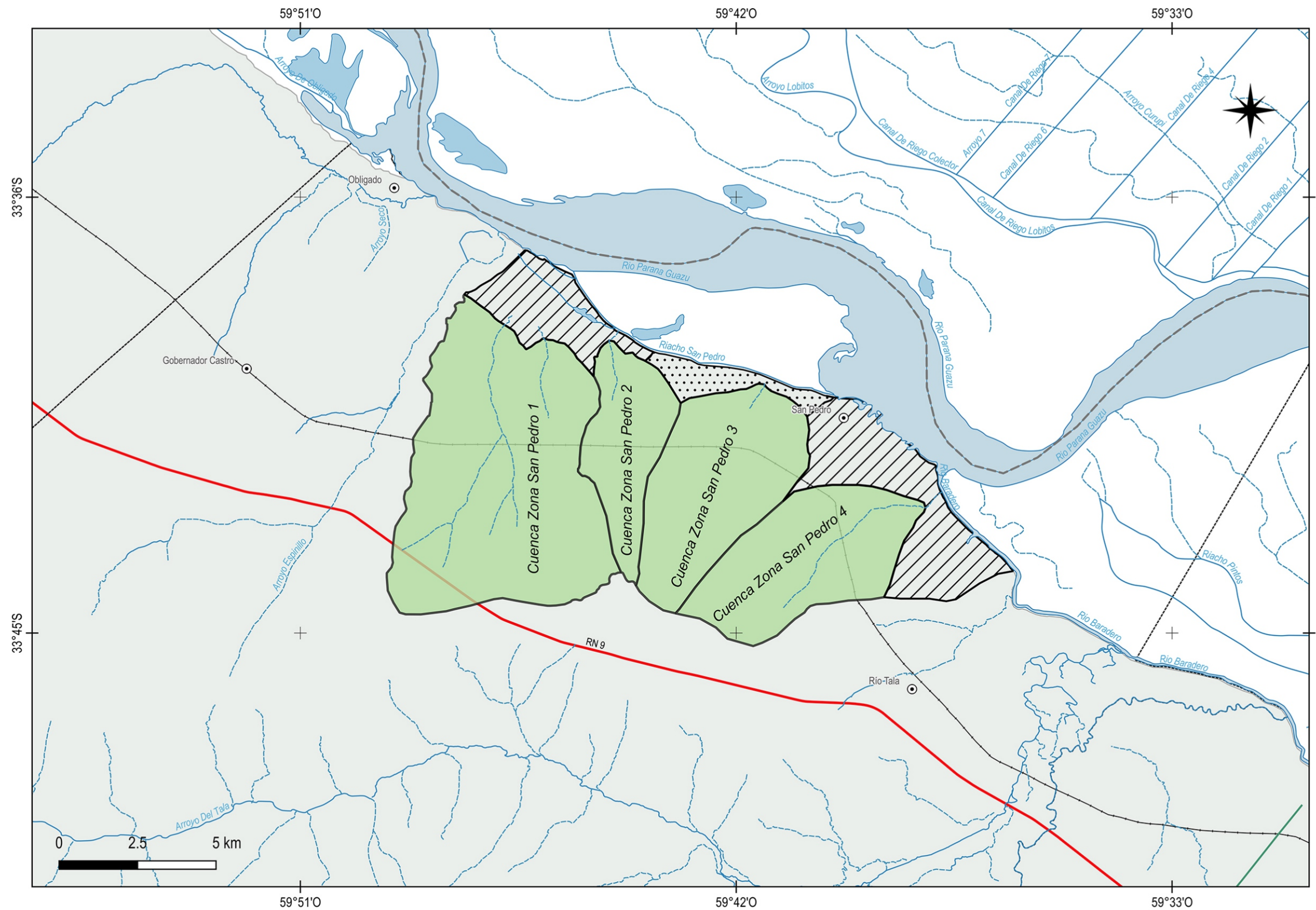
Datum: POSGAR 2007 / Argentina 5 - EPSG:5347
Escala: 1:100.000
Escala de ploteo: A3

Fuentes:

Autoridad de Agua: Regiones, subregiones, cuencas, subcuencas, cuerpos y cursos de agua. (2022).
Instituto Geográfico Nacional: Mapa Físico-Político de la República Argentina. Red vial, divisiones políticas. (2016).

Superficie de la Subregión _____ 143.3 Km²
Superficie de la cuenca del arroyo Espinillo _____ 136.3 Km²
Superficie del sector de Transición arroyo Espinillo - Paraná _____ 6.9 Km²

Partidos: San Pedro
Curso Principal: arroyo Espinillo
Tributarios: Cañada de Milán
Curso receptor: río Paraná
Autoridad de Cuenca: Comité de la cuenca hídrica del Río Arrecifes



Referencias

- Región Noroeste
- Localidades
- Partidos / Departamentos
- Límite Interprovincial

Red vial

- Rutas Provinciales
- Rutas Nacionales
- Red Ferroviaria

Hidrografía

- Cursos de agua principales
- Cursos de agua secundarios
- Cuerpos de agua superficiales

Subregión Cuencas Menores zona San Pedro

- Aporte directo al Riacho San Pedro
- Sector de transición Cuencas Menores-Río Paraná
- Cuencas
- Subcuencas

Datum: POSGAR 2007 / Argentina 5 - EPSG:5347

Escala: 1:100.000

Escala de ploteo: A3

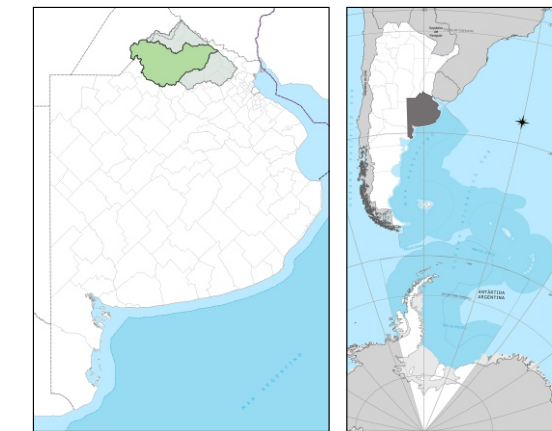
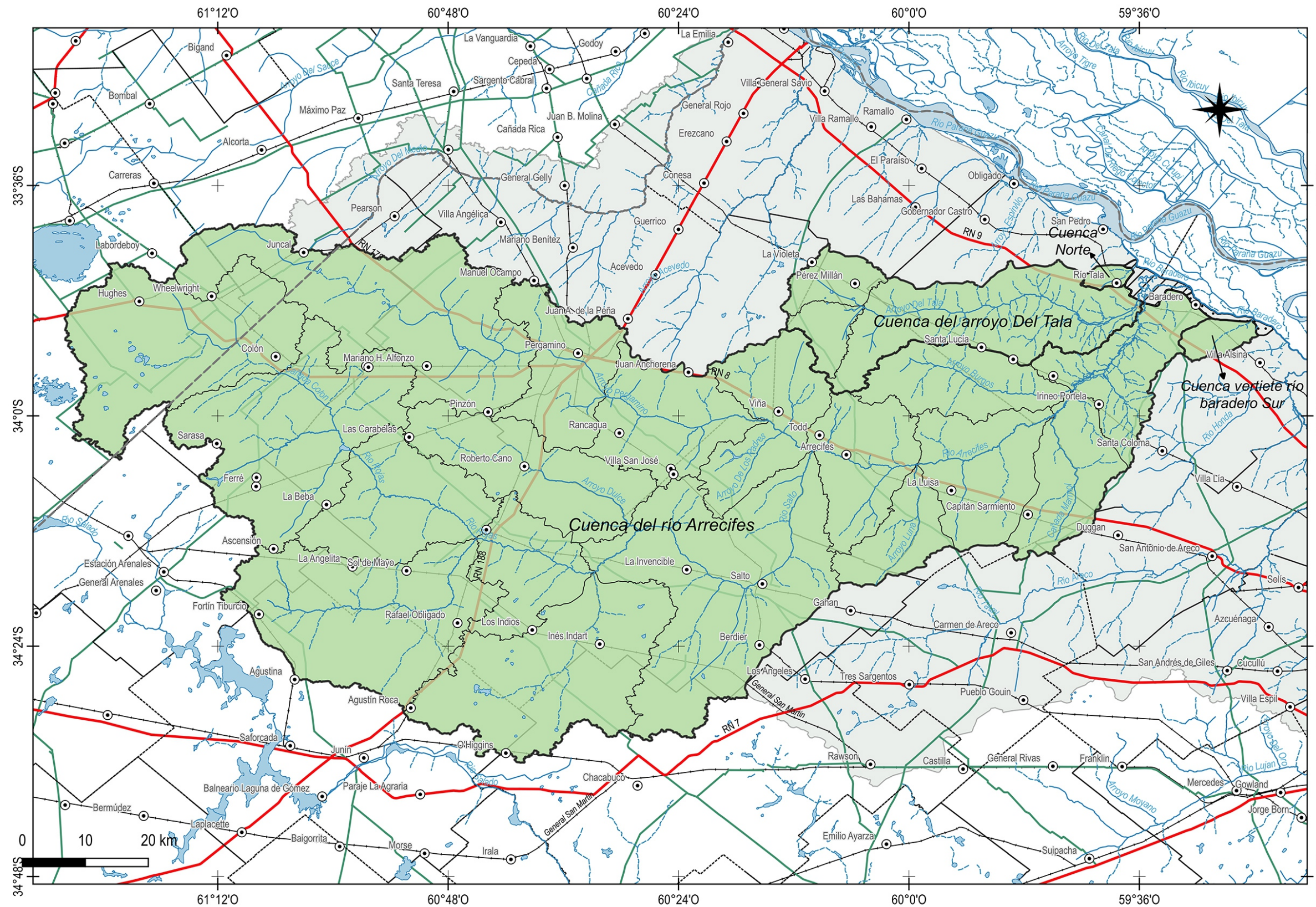
Fuentes:

Autoridad de Agua: Regiones, subregiones, cuencas, subcuencas, cuerpos y cursos de agua. (2022).

Instituto Geográfico Nacional: Mapa Físico-Político de la República Argentina. Red vial, divisiones políticas. (2016).

Superficie de la Subregión	170.6 Km ²
Superficie de la cuenca zona San Pedro 1	61.9 Km ²
Superficie de la cuenca zona San Pedro 2	15.9 Km ²
Superficie de la cuenca zona San Pedro 3	29.4 Km ²
Superficie de la cuenca zona San Pedro 4	27.5 Km ²
Superficie del sector de Transición Cuencas Menores-Paraná	31.3 Km ²
Zona de aporte directo al riacho San Pedro	4.7 Km ²

Partidos: San Pedro.
 Curso Principal: -
 Tributarios: -
 Curso Receptor: río Paraná (Paso de los Ratores), riacho San Pedro, Río Baradero
 Autoridad de Cuenca: Comité de la Cuenca Hídrica del río Arrecifes



Referencias

- Región Noroeste
- Localidades
- Partidos / Departamentos
- Límite Interprovincial

Red vial

- Rutas Provinciales
- Rutas Nacionales
- Red Ferroviaria

Hidrografía

- Cursos de agua principales
- Cursos de agua secundarios
- Cuerpos de agua superficiales

Subregión del Río Arrecifes

- Zonas de aporte directo al río Baradero
- Sector de transición río Arrecifes - río Baradero
- Cuenas
- Subcuencas

Datum: POSGAR 2007 / Argentina 5 - EPSG:5347

Escala: 1:500.000

Escala de ploteo: A3

Fuentes:

Autoridad de Agua: Regiones, subregiones, cuencas, subcuencas, cuerpos y cursos de agua. (2022).

Instituto Geográfico Nacional: Mapa Físico-Político de la República Argentina. Red vial, divisiones políticas. (2016).

Superficie de la Subregión	11309.2 Km ²
Superficie de la cuenca río Arrecifes	10288.5 Km ²
Superficie de la cuenca arroyo del Tala	861.6 Km ²
Superficie de la cuenca externa norte	28.3 Km ²
Superficie de la cuenca vertiente río Baradero Sur	69.5 Km ²
Superficie del sector de Transición río Arrecifes-río Baradero	18.2 Km ²
Superficie de la zona de aporte directo al río Baradero	43.4 Km ²

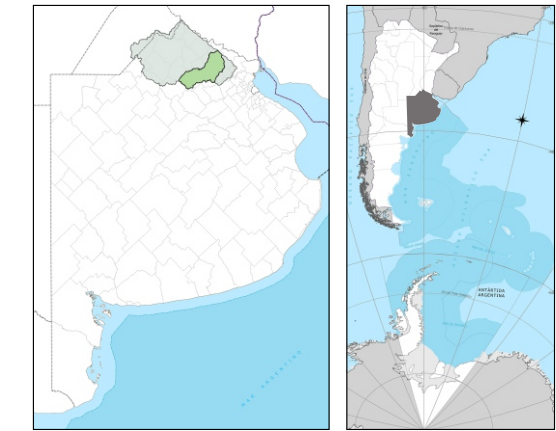
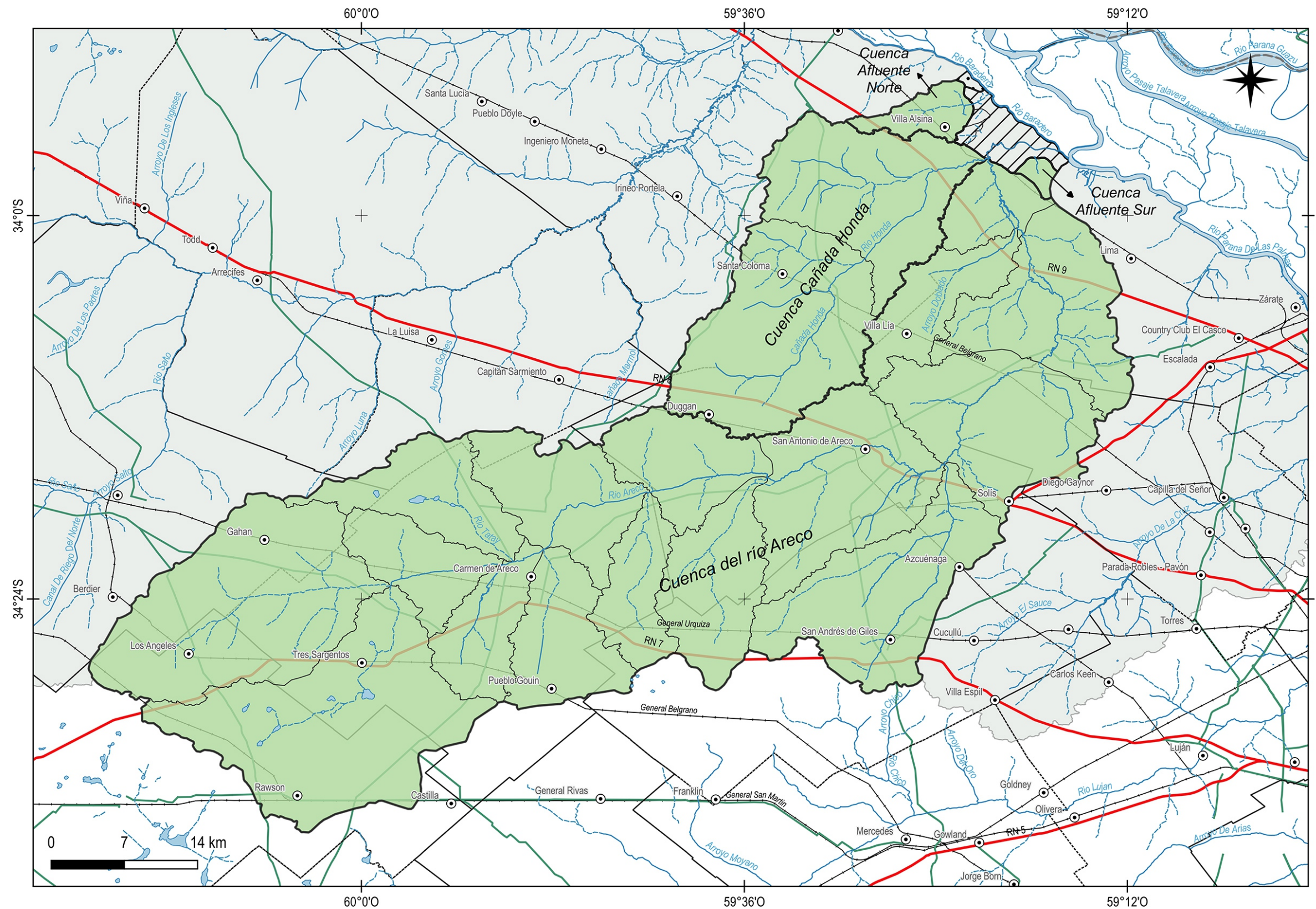
Partidos: Colón, General Arenales, Rojas, Pergamino, Salto, Junín, Chacabuco, Capitán Sarmiento, Arrecifes, San Pedro y Baradero.

Curso Principal: Río Areco

Tributarios: arroyo Pergamino, río Salto

Curso Receptor: Río Baradero

Autoridad de Cuenca: Comité de la Cuenca Hídrica del río Arrecifes



Referencias

- Región Noroeste
- Localidades
- Partidos / Departamentos
- Límite Interprovincial

Red vial

- Rutas Provinciales
- Rutas Nacionales
- Red Ferroviaria

Hidrografía

- Cursos de agua principales
- Cursos de agua secundarios
- Cuerpos de agua superficiales

Subregión del Río Areco

- Zonas de aporte directo al río Baradero
- Sector de transición río Areco - río Baradero
- Cuencas
- Subcuencas

Datum: POSGAR 2007 / Argentina 5 - EPSG:5347

Escala: 1:300.000

Escala de ploteo: A3

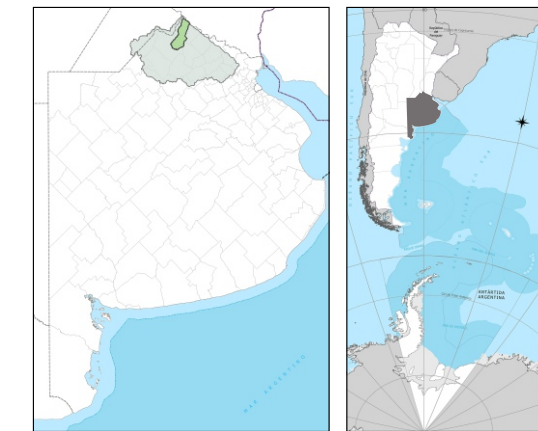
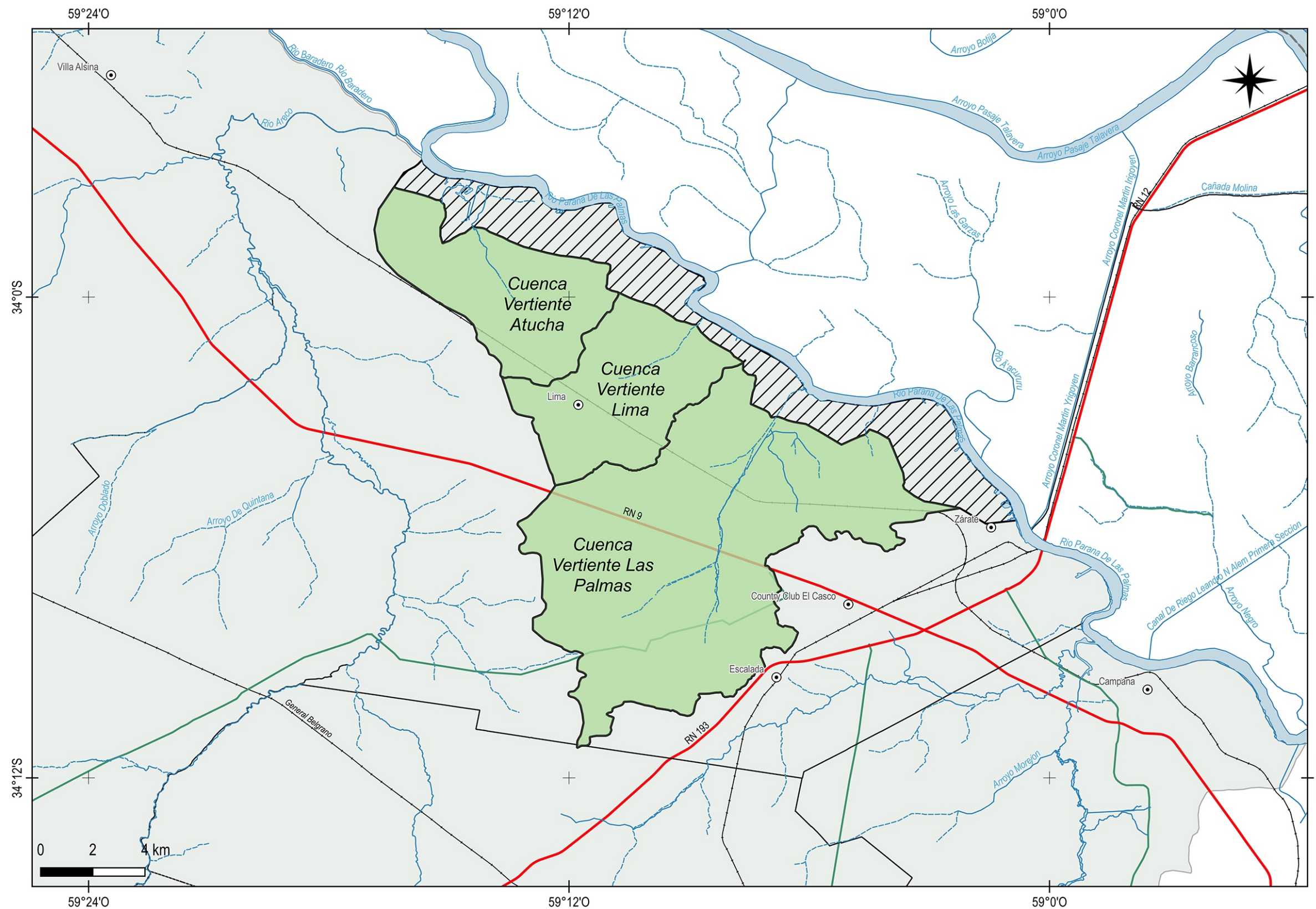
Fuentes:

Autoridad de Agua: Regiones, subregiones, cuencas, subcuencas, cuerpos y cursos de agua. (2022).

Instituto Geográfico Nacional: Mapa Físico-Político de la República Argentina. Red vial, divisiones políticas. (2016).

Superficie de la Subregión	3837.3 Km ²
Superficie de la cuenca río Areco	3134.8 Km ²
Superficie de la cuenca Cañada Honda	595.5 Km ²
Superficie de la cuenca afluente Noreste	44,7 Km ²
Superficie de la cuenca afluente Sur	10.3 Km ²
Superficie del Sector de Transición río Areco - río Baradero	49,2 Km ²
Superficie de la Zona de aporte directo al río Paraná	2,7 Km ²

Partidos: Chacabuco, Carmen de Areco, Salto, San Andrés de Giles, San Antonio de Areco, Capitán Sarmiento, Exaltación de La Cruz, Baradero, Zárate.
 Curso Principal: Río Areco
 Tributarios: arroyo de Los Ranchos, arroyo de Giles, cañada Honda
 Curso Receptor: Río Baradero
 Autoridad de Cuenca: Comité de Cuenca Hídrica del Río Areco



Referencias

- Región Noroeste
- Partidos / Departamentos
- Localidades
- Límite Interprovincial

Red vial

- Rutas Provinciales
- Rutas Nacionales
- Red Ferroviaria

Hidrografía

- Cursos de agua principales
- Cursos de agua secundarios
- Cuerpos de agua superficiales

Subregión Vertientes Menores

- Sector de transición Vertientes Menores-Paraná de las Palmas
- Cuenca

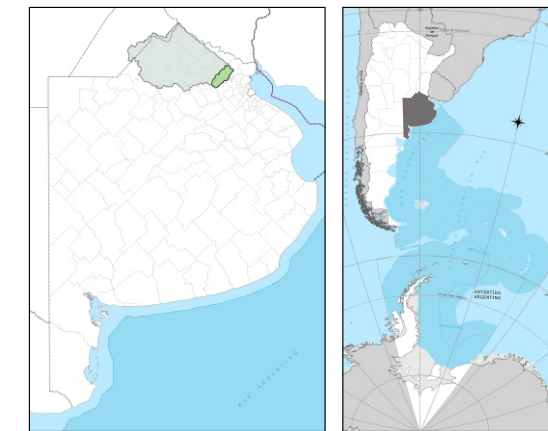
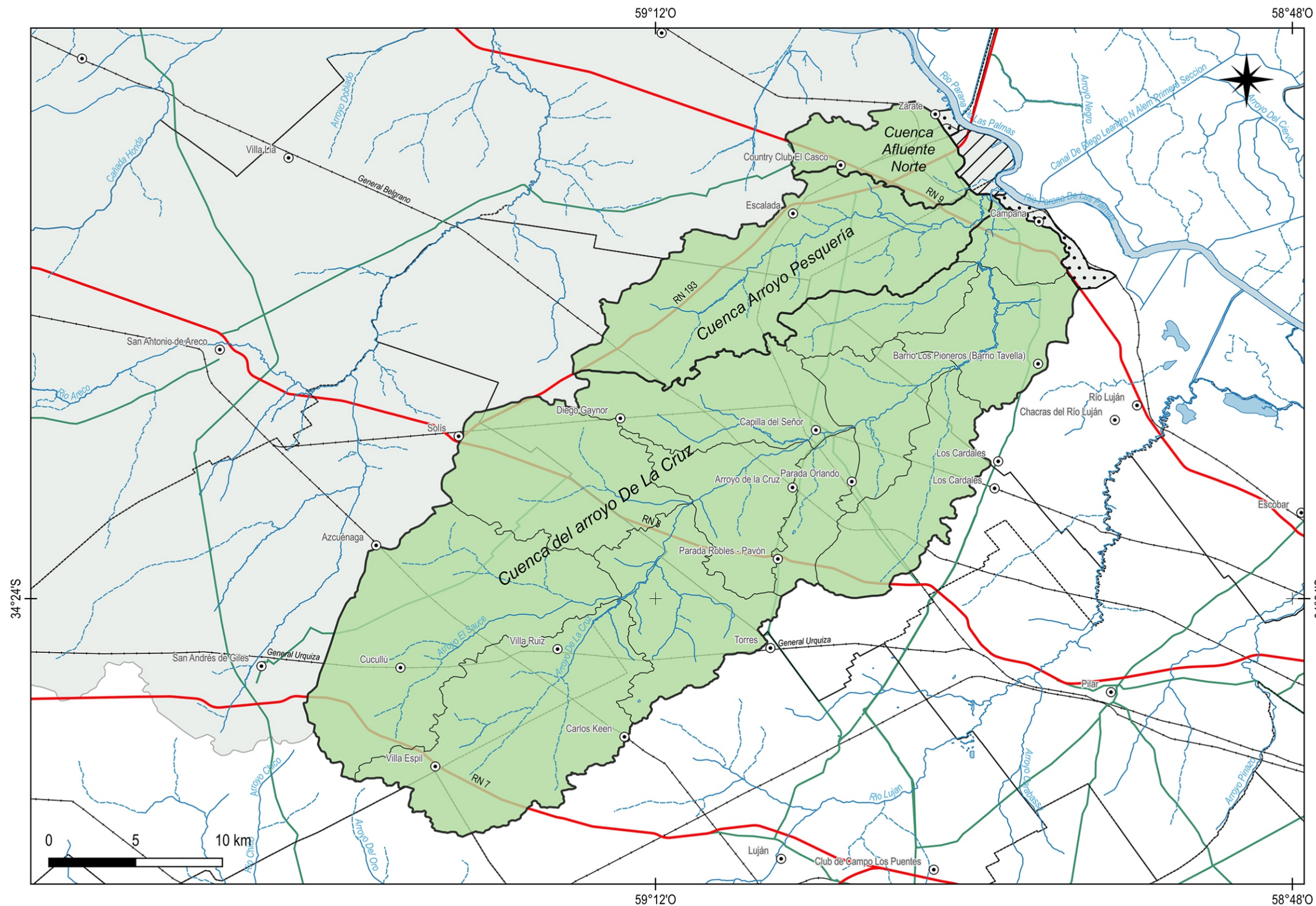
Datum: POSGAR 2007 / Argentina 5 - EPSG:5347
Escala: 1:120.000
Escala de ploteo: A3

Fuentes:

Autoridad de Agua: Regiones, subregiones, cuencas, subcuencas, cuerpos y cursos de agua. (2022).
Instituto Geográfico Nacional: Mapa Físico-Político de la República Argentina. Red vial, divisiones políticas. (2016).

Superficie de la Subregión	270.8 Km ²
Superficie de la cuenca Las Palmas	133.6 Km ²
Superficie de la cuenca Lima	407 Km ²
Superficie de cuenca Atucha	41.7 Km ²
Superficie de sector de Transición Vertiente Paraná de Las Palmas	54.5 Km ²

Partidos: Zárate
Curso Principal: -
Tributarios: -
Curso receptor: río Paraná de Las Palmas
Autoridad de Cuenca: Comité de la cuenca hídrica del Río Arrecifes



Referencias

- Región Noroeste
- Localidades
- Partidos / Departamentos
- Límite Interprovincial

Red vial

- Rutas Provinciales
- Rutas Nacionales
- Red Ferroviaria

Hidrografía

- Cursos de agua principales
- Cursos de agua secundarios
- Cuerpos de agua superficiales

Subregión arroyo de La Cruz

- Aporte directo al Río Paraná
- Sector de transición Aº Ramallo - Río Paraná
- Cuencas
- Subcuencas

Datum: POSGAR 2007 / Argentina 5 - EPSG:5347

Escala: 1:180.000

Escala de ploteo: A3

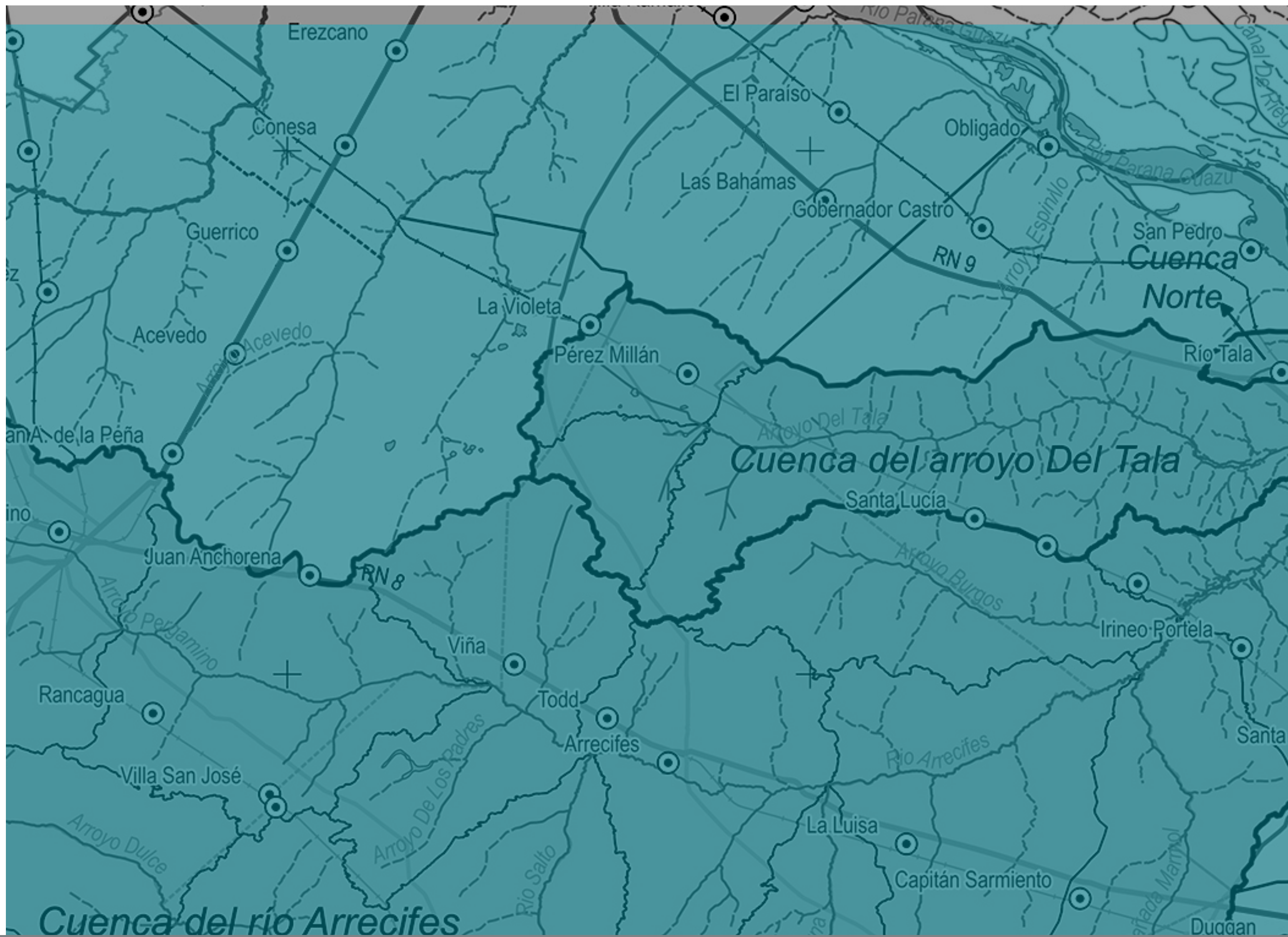
Fuentes:

Autoridad de Agua: Regiones, subregiones, cuencas, subcuencas, cuerpos y cursos de agua. (2022).

Instituto Geográfico Nacional: Mapa Físico-Político de la República Argentina. Red vial, divisiones políticas. (2016).

Superficie de la Subregión	1115,8 Km ²
Superficie de la cuenca arroyo de La Cruz	884,0 Km ²
Superficie de la cuenca del arroyo Pesquería	164,7 Km ²
Superficie de la cuenca del del afluente Norte	46,1 Km ²
Superficie de los sectores de Transición arroyo de La Cruz-río Paraná	11,3 Km ²
Superficie de las zonas de aporte directo al río Paraná	9,7 Km ²

Partidos: San Andrés de Giles, Mercedes, Luján, Exaltación de La Cruz, Zárate y Campana
 Curso Principal: arroyo de La Cruz
 Tributarios: arroyos El Sauce, Morejón, Pesquería
 Curso Receptor: río Paraná de Las Palmas
 Autoridad de Cuenca: Comité de la Cuenca Hídrica del arroyo de La Cruz



ADA

AUTORIDAD DEL AGUA

SUBSECRETARÍA DE
RECURSOS HÍDRICOS

MINISTERIO
DE INFRAESTRUCTURA
Y SERVICIOS PÚBLICOS



GOBIERNO DE LA
PROVINCIA DE
**BUENOS
AIRES**



AUTORIDAD DEL AGUA

Calle 5 N° 366 (1900) La Plata
www.ada.gba.gov.ar
(0221) 416-3051